



1. Mięśnie brzucha:

- A) skracając się pochylają tułów  B) skracając się prostują tułów  
 C) wydłużając się pochylają tułów  D) brak prawidłowej odpowiedzi

2. Do mięśni głowy należą:

- A) mięśnie mimiczne  B) mięśnie gałki ocznej  C) mięśnie języka  D) wszystkie wymienione

3. Mięśnie poprzecznie prążkowane szkieletowe pracują, gdy:

- A) odwracasz głowę  
 B) kęs pokarmu przemieszcza się wzdłuż przewodu pokarmowego  
 C) zaciskasz zęby  
 D) poprawne odpowiedzi A i C

4. Ośrodek napięcia mięśniowego znajduje się w:

- A) mózdzku  B) śródmózgowiu  C) korze mózgowej  D) rdzeniu kręgowym

5. Nieregularny, tarczowaty kształt posiadają:

- A) erytrocyty  B) trombocyty  C) limfocyty  D) leukocyty

6. Liczba czerwonych krwinek we krwi oznaczona jest z reguły skrótem:

- A) PLT  B) HGB  C) WBC  D) RBC

7. Pochłanianiem ciał obcych w organizmie zajmują się przede wszystkim:

- A) wszystkie leukocyty  B) limfocyty T  C) limfocyty B  D) granulocyty i monocyty

8. Osocze to zasadniczy, płynny składnik krwi. Jest on zbudowany między innymi z białek, które stanowią około:

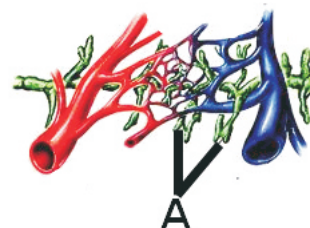
- A) 11% składu  B) 15% składu  C) 21% składu  D) 7% składu

9. Czerwone ciała krwi spełniają swoje funkcje przez około 120 dni, a następnie są wychwytywane głównie przez:

- A) śledzionę  B) grasnicę  C) trzustkę  D) wątrobę

10. Zbyt mała ilość erytrocytów we krwi może być objawem:

- A) miażdżycy  B) anemii sierpowatej  
 C) niedokrwistości  D) poprawne odpowiedzi B i C



11. Na schemacie literą A oznaczono:

- A) naczynia włosowate tętnicze  B) naczynia włosowate żyłne  
 C) naczynia włosowate limfatyczne  D) połączenia naczyń włosowatych tętniczych i żylnych

12. Fibrynogen jest:

- A) białkiem wytwarzanym przez erytrocyty  
 B) białkiem, który pod wpływem trombiny przechodzi w fibrynę  
 C) tłuszczem wytwarzanym przez śledzionę  
 D) nierozpuszczalną formą białka wytwarzaną przez wątrobę

13. Przewód piersiowy zbiera limfę z:

- A) nóg  B) narządów brzucha  
 C) lewej górnej kończyny  D) wszystkich wymienionych

14. W kierunku serca bieżą:

- A) 2 żyły płucne i wpadają do prawego przedsionka  B) 2 żyły płucne i wpadają do prawej komory  
 C) 4 żyły płucne i wpadają do prawego przedsionka  D) brak prawidłowej odpowiedzi

**15. W skład małego obiegu wchodzi:**

- A) aorta  B) tętnica nerkowa  
 C) tętnica szyjna  D) żadne z wymienionych naczyń krwionośnych

**16. Objawem zawału serca może/mogą być:**

- A) duszności  B) pieczenie za mostkiem  
 C) wymioty  D) wszystkie wymienione

**17. Do czynników sprzyjających chorobom układu krążenia nie należy:**

- A) nadmiar alkoholu i papierosów  B) spożywanie dużej ilości błonnika  
 C) długotrwały stres  D) dieta wysokosodowa

**18. Do fizjologicznych barier organizmu należy/ą:**

- A) skóra  B) błony śluzowe  C) enzymy trawienne  D) wszystkie wymienione

**19. Komórki te są przykładem odporności humoralnej i do swojego działania nie wymagają kontaktu z antygenem. Działają one przede wszystkim przy zakażeniach wirusowych oraz neutralizują komórki nowotworowe. Mowa tu o:**

- A) komórkach NK  B) makrofagach  C) limfocytach T  D) limfocytach B

**20. Komórki, których główną rolą jest prezentowanie antygeny nazywamy:**

- A) limfocytami T  B) limfocytami B  
 C) komórkami dendrytycznymi  D) fagocytami

**21. Przeszczep ksenogeniczny to taki, gdzie:**

- A) dawcą i biorcą jest ten sam organizm  B) dawca i biorca należą do różnych gatunków  
 C) dawca i biorca należą do tego samego gatunku  D) dawca i biorca są identyczni genetycznie

**22. Proces uzyskiwania odporności bez rzeczywistego zachorowania to:**

- A) opsonizacja  B) odporność  C) immunizacja  D) autoagresja

**23. Przykładem powstania zjawiska opisanego w zadaniu 22 jest zwykle:**

- A) podanie surowicy  B) przejście choroby zakaźnej  
 C) podanie szczepionki  D) wyzdrowienie

**24. Przykładem odporności biernej jest:**

- A) podanie surowicy odpornościowej i przeciwciał z mlekiem matki  
 B) podanie szczepionki i przeciwciał z mlekiem matki  
 C) podanie szczepionki i surowicy  
 D) przejście choroby i podanie szczepionki

**25. Nadmiar mocznika we krwi prowadzi do:**

- A) mocznicy  B) uremii  C) moczówki prostej  D) kamicy nerkowej

**26. Moczowody mają ujście do:**

- A) pęcherza moczowego  B) cewki moczowej  
 C) miedniczek nerkowych  D) brak prawidłowej odpowiedzi

**27. W skład dróg moczowych wchodzi:**

- A) nerki  B) moczowody  
 C) pęcherz moczowy  D) poprawne odpowiedzi B i C

**28. Cewka moczowa:**

- A) u kobiet kończy się w przedsionku pochwy  B) u mężczyzn służy również do wyprowadzania nasienia  
 C) u kobiet jest krótsza niż u mężczyzn  D) wszystkie wymienione cechy

**29. Nerki nie znajdują się:**

- A) w jamie brzusznej  B) nad wątrobą  
 C) za żołądkiem  D) po obu stronach kręgosłupa

**30. Pęcherz moczowy jest unerwiony przez układ autonomiczny. Pobudzenie włókien przywspółczulnych powoduje:**

- A) skurcz mięśni i zwieracza pęcherza  B) skurcz mięśni pęcherza i rozkurcz zwieracza pęcherza  
 C) rozkurcz mięśni i zwieracza pęcherza  D) rozkurcz mięśni pęcherza i skurcz zwieracza pęcherza