



1. Mięśnie brzucha:

- A) skracając się pochylają tułów B) skracając się prostują tułów
 C) wydłużając się pochylają tułów D) brak prawidłowej odpowiedzi

2. Do mięśni głowy należą:

- A) mięśnie mimiczne B) mięśnie gałki ocznej C) mięśnie języka D) wszystkie wymienione

3. Mięśnie poprzeczne prążkowane szkieletowe pracują, gdy:

- A) odwracasz głowę
 B) kęs pokarmu przemieszcza się wzdłuż przewodu pokarmowego
 C) zaciskasz zęby
 D) poprawne odpowiedzi A i C

4. Ośrodek napięcia mięśniowego znajduje się w:

- A) mózdzku B) śródmózgowiu C) korze mózgowej D) rdzeniu kręgowym

5. Nieregularny, tarczowaty kształt posiadają:

- A) erytrocyty B) trombocyty C) limfocyty D) leukocyty

6. Liczba czerwonych krwinek we krwi oznaczona jest z reguły skrótem:

- A) PLT B) HGB C) WBC D) RBC

7. Pochłanianiem ciał obcych w organizmie zajmują się przede wszystkim:

- A) wszystkie leukocyty B) limfocyty T C) limfocyty B D) granulocyty i monocyty

8. Osocze to zasadniczy, płynny składnik krwi. Jest on zbudowany między innymi z białek, które stanowią około:

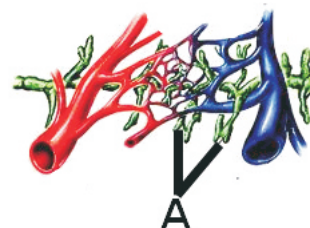
- A) 11% składu B) 15% składu C) 21% składu D) 7% składu

9. Czerwone ciała krwi spełniają swoje funkcje przez około 120 dni, a następnie są wychwytywane głównie przez:

- A) śledzionę B) grasicę C) trzustkę D) wątrobę

10. Zbyt mała ilość erytrocytów we krwi może być objawem:

- A) miażdżycy B) anemii sierpowatej
 C) niedokrwistości D) poprawne odpowiedzi B i C



11. Na schemacie literą A oznaczono:

- A) naczynia włosowate tętnicze B) naczynia włosowate żyłne
 C) naczynia włosowate limfatyczne D) połączenia naczyń włosowatych tętniczych i żylnych

12. Fibrynogen jest:

- A) białkiem wytwarzanym przez erytrocyty
 B) białkiem, który pod wpływem trombiny przechodzi w fibrynę
 C) tłuszczem wytwarzanym przez śledzionę
 D) nierozpuszczalną formą białka wytwarzaną przez wątrobę

13. Przewód piersiowy zbiera limfę z:

- A) nóg B) narządów brzucha
 C) lewej górnej kończyny D) wszystkich wymienionych

14. W kierunku serca biegną:

- A) 2 żyły płucne i wpadają do prawego przedsionka B) 2 żyły płucne i wpadają do prawej komory
 C) 4 żyły płucne i wpadają do prawego przedsionka D) brak prawidłowej odpowiedzi

15. W skład małego obiegu wchodzi:

- A) aorta B) tętnica nerkowa
 C) tętnica szyjna D) żadne z wymienionych naczyń krwionośnych

16. Objawem zawału serca może/mogą być:

- A) duszności B) pieczenie za mostkiem
 C) wymioty D) wszystkie wymienione

17. Do czynników sprzyjających chorobom układu krążenia nie należy:

- A) nadmiar alkoholu i papierosów B) spożywanie dużej ilości błonnika
 C) długotrwały stres D) dieta wysokosodowa

18. Do fizjologicznych barier organizmu należy/ą:

- A) skóra B) błony śluzowe C) enzymy trawienne D) wszystkie wymienione

19. Komórki te są przykładem odporności humoralnej i do swojego działania nie wymagają kontaktu z antygenem. Działają one przede wszystkim przy zakażeniach wirusowych oraz neutralizują komórki nowotworowe. Mowa tu o:

- A) komórkach NK B) makrofagach C) limfocytach T D) limfocytach B

20. Komórki, których główną rolą jest prezentowanie antygeny nazywamy:

- A) limfocytami T B) limfocytami B
 C) komórkami dendrytycznymi D) fagocytami

21. Przeszczep ksenogeniczny to taki, gdzie:

- A) dawcą i biorcą jest ten sam organizm B) dawca i biorca należą do różnych gatunków
 C) dawca i biorca należą do tego samego gatunku D) dawca i biorca są identyczni genetycznie

22. Proces uzyskiwania odporności bez rzeczywistego zachorowania to:

- A) opsonizacja B) odporność C) immunizacja D) autoagresja

23. Przykładem powstania zjawiska opisanego w zadaniu 22 jest zwykle:

- A) podanie surowicy B) przejście choroby zakaźnej
 C) podanie szczepionki D) wyzdrowienie

24. Przykładem odporności biernej jest:

- A) podanie surowicy odpornościowej i przeciwciał z mlekiem matki
 B) podanie szczepionki i przeciwciał z mlekiem matki
 C) podanie szczepionki i surowicy
 D) przejście choroby i podanie szczepionki

25. Nadmiar mocznika we krwi prowadzi do:

- A) mocznicy B) uremii C) moczówki prostej D) kamicy nerkowej

26. Moczowody mają ujście do:

- A) pęcherza moczowego B) cewki moczowej
 C) miedniczek nerkowych D) brak prawidłowej odpowiedzi

27. W skład dróg moczowych wchodzi:

- A) nerki B) moczowody
 C) pęcherz moczowy D) poprawne odpowiedzi B i C

28. Cewka moczowa:

- A) u kobiet kończy się w przedsionku pochwy B) u mężczyzn służy również do wyprowadzania nasienia
 C) u kobiet jest krótsza niż u mężczyzn D) wszystkie wymienione cechy

29. Nerki nie znajdują się:

- A) w jamie brzusznej B) nad wątrobą
 C) za żołądkiem D) po obu stronach kręgosłupa

30. Pęcherz moczowy jest unerwiony przez układ autonomiczny. Pobudzenie włókien przywspółczulnych powoduje:

- A) skurcz mięśni i zwieracza pęcherza B) skurcz mięśni pęcherza i rozkurcz zwieracza pęcherza
 C) rozkurcz mięśni i zwieracza pęcherza D) rozkurcz mięśni pęcherza i skurcz zwieracza pęcherza