



1. Naukowiec, który bada historię życia na Ziemi, to:

- A) geolog B) paleontolog C) kosmolog D) archeolog

2. Najstarszą erą w dziejach Ziemi jest era:

- A) prekambryjska B) paleozoiczna C) kenozoiczna D) mezozoiczna

3. Głównymi bohaterami w filmie Stevena Spielberga „Park Jurajski” były:

- A) małe człokształtne B) pierwsze organizmy na Ziemi
 C) dinozaury D) istoty ludzkie

4. Największym bogactwem naturalnym związanym z okresem karbonu jest:

- A) ropa naftowa B) gaz ziemny C) siarka D) węgiel

5. Jak nazywał się super kontynent istniejący na Ziemi miliony lat temu?

- A) Eurazja B) Pangea C) Atlantyda D) Madagaskar

6. Podaj nazwisko uczonego, który wprowadził podwójne nazewnictwo gatunków w języku łacińskim.

- A) Darwin B) Linneusz C) Tales D) Kolumb

7. Najmniej liczną grupę wśród organizmów na Ziemi stanowią:

- A) rośliny B) owady C) ssaki D) grzyby i glony

8. Podaj obszar Ziemi gdzie występuje największe bogactwo gatunków organizmów.

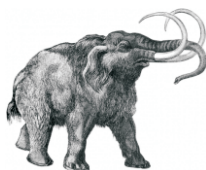
- A) lodowce górskie B) sawanny C) lasy równikowe D) pustynie

9. Jak nazywa się organizm wykazujący cechy rośliny i zwierzęcia?



- A) pantofelek B) pierwotek C) euglena zielona D) ameba

10. Rozpoznaj gatunek zwierzęcia, który wyginął pod koniec epoki lodowcowej.



- A) słoń indyjski B) mamut C) leniwiec D) nosorożec czarny

11. Szacunkowo na ziemi żyje 20-30 mln gatunków organizmów. W jakich miejscach na Ziemi można spodziewać się odkrycia nowych gatunków?

- A) głębiny morskie B) niedostępne puszcze
 C) lodowce i gorące źródła D) wszystkie odpowiedzi są poprawne

12. Spośród wymienionych naturalnym, lądowym ekosystemem jest:

- A) pole uprawne B) łąka C) staw D) sad

13. Z podanych poniżej ekosystemów określ, który z nich jest najbardziej narażony na szkodniki i pasożyty?

- A) las sosnowy B) pole
 C) sad D) wszystkie wymienione monokultury

14. Przemianą chemiczną nie będzie:

- A) spalanie świecy parafinowej B) zamarzanie wody
 C) gotowanie jajek D) korozja metali

15. Określ właściwości siarki.

- A) jest koloru zielonego, rozpuszcza się w wodzie B) jest koloru czerwonego, przyciąga magnes
 C) jest koloru żółtego, jest łatwopalna D) ma przykry zapach, jest ciałem ciekłym

16. Z jaką średnią prędkością porusza się zawodnik na dystansie 100 m jeżeli pokonał go w czasie 13 sekund?



- A) około 12 m/s B) około 20 m/h
 C) około 28 km/h D) około 10 m/s²

17. Spadający z wysokości kamień to przykład ruchu:

- A) jednostajnie opóźnionego B) wahadłowego
 C) jednostajnie przyspieszonego D) obrotowego

18. W przyrodzie substancje występują rzadko i najczęściej połączone są ze sobą jako mieszaniny. Zaznacz co nie jest mieszaniną:

- A) monety ze stopów metali B) pasta do zębów
 C) złote kolczyki D) powietrze

19. Roztwór NaCl (soli kuchennej):

- A) to mieszanina niejednorodna B) nie można rozdzielić żadną metodą
 C) to substancja D) to mieszanina jednorodna

20. Jakie składniki zawierają węglan wapnia?

- A) woda kranowa B) woda deszczowa C) woda destylowana D) para wodna

21. Która z krain leży w strefie krajobrazu równikowego?

- A) Sahara B) Kotlina Konga C) Nizina Polska D) Wyżyna Tybetańska

22. Koty te żyją na afrykańskiej sawannie, prowadzą stadny tryb życia, samiec posiada dużą grzywę. Opis dotyczy:

- A) geparda B) lwa C) pantery D) pumy

23. W jakim kierunku od Polski leży strefa klimatów równikowych?

- A) N B) S C) E D) W

24. Przyrząd meteorologiczny służący do pomiaru ilości opadów, to:

- A) higrometr B) barometr C) deszczomierz D) wiatromierz

25. Którego hasła nie należy propagować?

- A) „Stare leki do apteki”.
 B) „Siódma strefa porostowa to jest strefa bardzo zdrowa”.
 C) „Zielony las wspomaga nas”.
 D) „Tyle zysku ile odzysku”.

26. Gatunek łatwo przystosowujący się do różnych warunków środowiska to gatunek:

- A) ubikwistyczny B) kosmopolityczny
 C) wskaźnikowy D) narażony na wyginięcie

27. Zgodnie z obowiązującą ustawą o ochronie przyrody formą ochrony przyrody nie jest:

- A) obszar NATURA 2000 B) nadleśnictwo
 C) pomnik przyrody D) zespół przyrodniczo-krajobrazowy

28. Które z poniższych elementów należą do nieodnawialnych źródeł energii?

- A) uran B) energia fal morskich C) energia słoneczna D) biomasa

29. Jakie źródła energii posiada Polska?

- A) energię geotermalną B) energię z łupków gazowych
 C) energię wodną D) wszystkie odpowiedzi są poprawne

30. Cechą gospodarstw ekologicznych jest:

- A) używanie nawozów sztucznych
 B) produkcja tańszej żywności
 C) produkcja żywności na masową skalę
 D) rotacyjna uprawa roślin zapobiegająca wyjałowieniu gleby